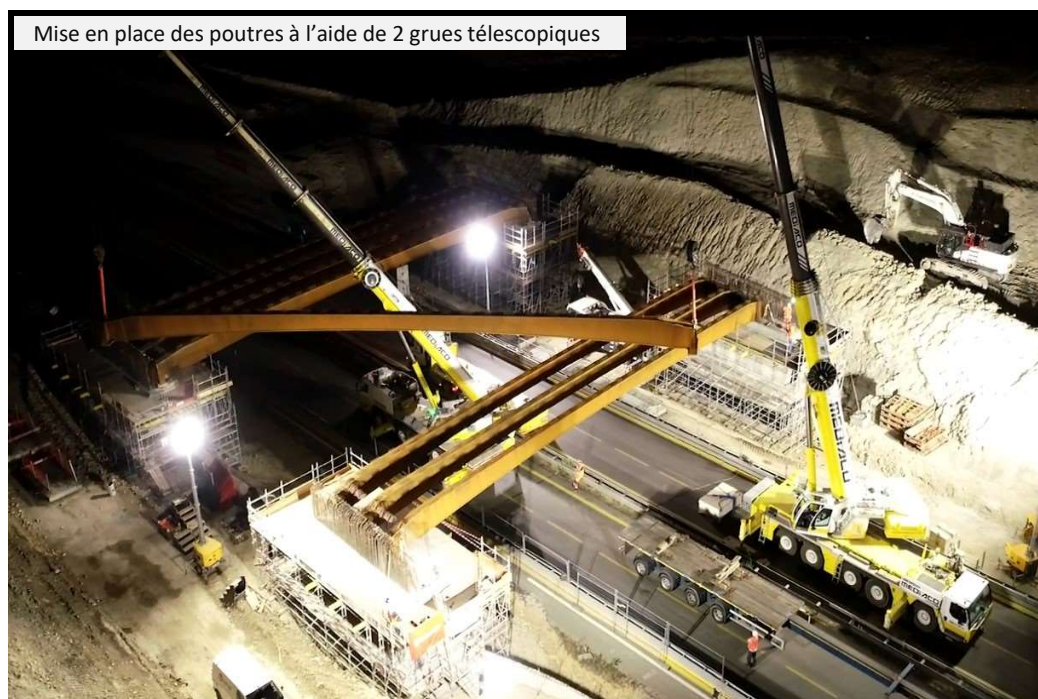




70-2-320\_MJAR\_191



Premier tablier posé. Préparation de la nuit de pose du second



Mise en place des poutres à l'aide de 2 grues télescopiques

<b>Maitre d'ouvrage</b>		<b>Maitre d'œuvre</b>	
<b>Montant des travaux</b>	845 000 €HT	<b>Année réalisation</b>	2023
<b>Description des travaux</b>			
Création d'une liaison entre la RD 6185 et la route de Cannes 2 Tabliers quadri-poutres isostatiques encastrés			
1 travée : 33,5m, longueur totale : 33,5m,			
2 x 4 poutres : Hauteur variable 0,85 à 1,39m , Espacement : 3 x 2,3m, Poids total = 165 t - Protection anticorrosion = <b>aciers autopatinables</b>			
Mise en place par grutage sous coupure RD6185 de nuit			



Travaux de nuit sous coupure totale de la RD6185